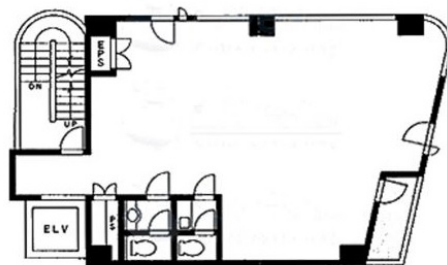


# 高島ビル 4階27.79坪

神奈川県横浜市西区中央1-33-13



## 物件MAP



賃貸条件	
坪数	27.79坪
階数	4階
入居可能日	
ビル情報	
所在地	神奈川県横浜市西区中央1-33-13
最寄り駅	京急本線 戸部駅 徒歩1分
エリア	その他神奈川
竣工	1992年3月
耐震	新耐震基準
階数	地上8階
用途	事務所
構造	SRC造
設備情報	
エレベーター	1基
空調	個別空調
OAフロア	その他
基準階天井高	
光ファイバー	有り
トイレ	男女別・室内
セキュリティ	有り
駐車場	無し