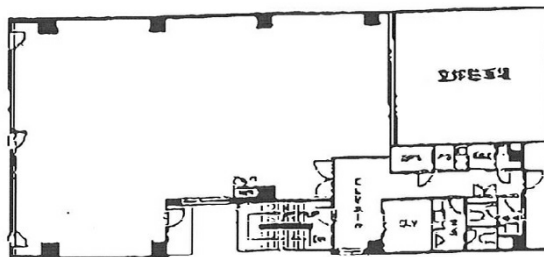


# 共益ビル 7階52.31坪

神奈川県横浜市西区浅間町1-13-8



## 物件MAP



賃貸条件	
月額賃料	470,790円（税別）
坪数	52.31坪
坪単価	9,000円（税別）
共益費	130,775円
礼金	無し
敷金（保証金）	6ヶ月
階数	7階（申込有）
入居可能日	即日
ビル情報	
所在地	神奈川県横浜市西区浅間町1-13-8
最寄り駅	JR東海道本線 横浜駅 徒歩10分 JR根岸線 横浜駅 徒歩10分 JR京浜東北線 横浜駅 徒歩10分
エリア	横浜駅周辺（西区エリア）
竣工	1993年3月
耐震	新耐震基準
階数	地上7階 地下1階
用途	事務所
構造	S造
設備情報	
エレベーター	1基
空調	個別空調
OAフロア	OAフロア
基準階天井高	2,500mm
光ファイバー	有り
トイレ	男女別・室外
セキュリティ	有り
駐車場	有り




事務所移転の簡単検索サイト

共益ビル 7階52.31坪 神奈川県横浜市西区浅間町1-13-8

横浜駅周辺（西区エリア）（ビルID：0000986）の賃貸オフィス

貸事務所・レンタルオフィス・オフィス移転ならQuickService

物件詳細はこちらから

 0120-55-2620

【受付時間】平日9:30~18:30

