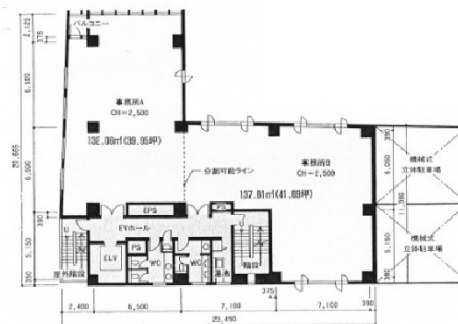


ヨコハマジャスト2号館 9階41.69坪

神奈川県横浜市西区高島2-14-12



物件MAP



賃貸条件	
月額賃料	相談
坪数	41.69坪
坪単価	相談
共益費	125,070円
礼金	無し
敷金（保証金）	12ヶ月
階数	9階（B）
入居可能日	即日

ビル情報	
所在地	神奈川県横浜市西区高島2-14-12
最寄り駅	JR東海道本線 横浜駅 徒歩1分 JR根岸線 横浜駅 徒歩1分 JR横須賀線 横浜駅 徒歩1分 JR京浜東北線 横浜駅 徒歩1分
エリア	横浜駅周辺（西区エリア）
竣工	1995年7月
耐震	新耐震基準
階数	地上9階
用途	事務所
構造	S造

設備情報	
エレベーター	1基
空調	個別空調
OAフロア	その他
基準階天井高	2,500mm
光ファイバー	有り
トイレ	男女別・室外
セキュリティ	有り
駐車場	無し



事務所移転の簡単検索サイト

Quick Service

クイックサービス

ヨコハマジャスト2号館 9階41.69坪 神奈川県横浜市西区高島2-14-12

横浜駅周辺（西区エリア）（ビルID：0000967）の賃貸オフィス

貸事務所・レンタルオフィス・オフィス移転なら**QuickService**

物件詳細はこちらから

 **0120-55-2620**

【受付時間】平日9:30~18:30

