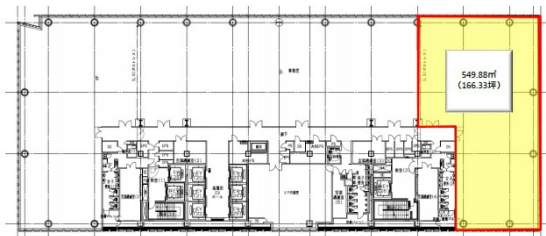


横浜三井ビルディング 28階166.33坪

神奈川県横浜市西区高島1-1-2



物件MAP



賃貸条件	
坪数	166.33坪
階数	28階 (2804)
入居可能日	

ビル情報	
所在地	神奈川県横浜市西区高島1-1-2
最寄り駅	みなとみらい線 新高島駅 徒歩1分 JR根岸線 横浜駅 徒歩5分 JR横須賀線 横浜駅 徒歩5分 JR京浜東北線 横浜駅 徒歩5分
エリア	横浜駅周辺 (西区エリア)
竣工	2012年3月
耐震	新耐震基準
階数	地上30階 地下2階
用途	事務所
構造	S造

設備情報	
エレベーター	28基
空調	個別空調
OAフロア	OAフロア
基準階天井高	2,800mm
光ファイバー	有り
トイレ	男女別・室外
セキュリティ	有り
駐車場	有り