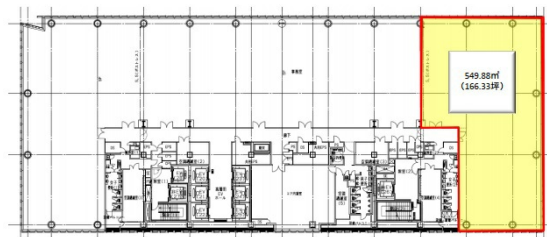


# 横浜三井ビルディング 28階166.33坪

神奈川県横浜市西区高島1-1-2



## 物件MAP



賃貸条件	
坪数	166.33坪
階数	28階 (2804)
入居可能日	
ビル情報	
所在地	神奈川県横浜市西区高島1-1-2
最寄り駅	みなとみらい線 新高島駅 徒歩1分 JR根岸線 横浜駅 徒歩5分 JR横須賀線 横浜駅 徒歩5分 JR京浜東北線 横浜駅 徒歩5分
エリア	横浜駅周辺 (西区エリア)
竣工	2012年3月
耐震	新耐震基準
階数	地上30階 地下2階
用途	事務所
構造	S造
設備情報	
エレベーター	28 基
空調	個別空調
OAフロア	OAフロア
基準階天井高	2,800mm
光ファイバー	有り
トイレ	男女別・室外
セキュリティ	有り
駐車場	有り



事務所移転の簡単検索サイト

Quick Service

クイックサービス

横浜三井ビルディング 28階166.33坪 神奈川県横浜市西区高島1-1-2

横浜駅周辺 (西区エリア) (ビルID: 0000959) の賃貸オフィス

貸事務所・レンタルオフィス・オフィス移転ならQuickService

物件詳細はこちらから

0120-55-2620

【受付時間】平日9:30~18:30

