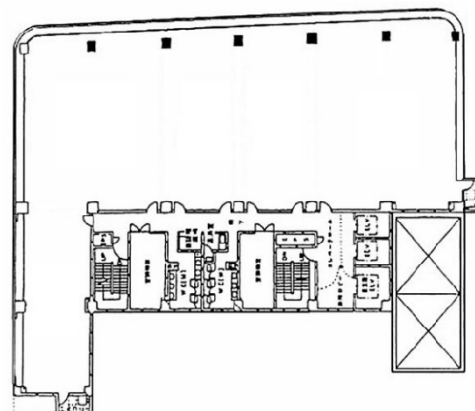


ウエインズ&イッセイ横浜ビル 10階92.51坪

神奈川県横浜市西区花咲町7-149



物件MAP



賃貸条件	
坪数	92.51坪
階数	10階
入居可能日	
ビル情報	
所在地	神奈川県横浜市西区花咲町7-149
最寄り駅	横浜市営地下鉄ブルーライン 高島町駅 徒歩1分 JR根岸線 横浜駅 徒歩11分 京急本線 戸部駅 徒歩5分 JR京浜東北線 横浜駅 徒歩15分
エリア	みなとみらい・桜木町エリア
竣工	1992年6月
耐震	新耐震基準
階数	地上10階 地下1階
用途	事務所
構造	SRC造
設備情報	
エレベーター	3基
空調	セントラル空調
OAフロア	OAフロア
基準階天井高	2,600mm
光ファイバー	有り
トイレ	男女別・室外
セキュリティ	有り
駐車場	有り