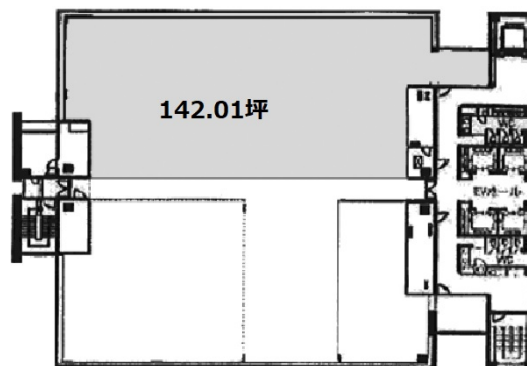


# 横浜花咲ビル 8階142.01坪

神奈川県横浜市西区花咲町6-145



## 物件MAP



賃貸条件	
月額賃料	相談
坪数	142.01坪
坪単価	相談
共益費	賃料に含む
礼金	無し
敷金（保証金）	12ヶ月
階数	8階
入居可能日	即日

ビル情報	
所在地	神奈川県横浜市西区花咲町6-145
最寄り駅	横浜市営地下鉄ブルーライン 高島町駅 徒歩2分 JR根岸線 横浜駅 徒歩15分 JR横須賀線 横浜駅 徒歩15分 JR京浜東北線 横浜駅 徒歩15分
エリア	みなとみらい・桜木町エリア
竣工	1996年2月
耐震	新耐震基準
階数	地上12階 地下1階
用途	事務所
構造	SRC造

設備情報	
エレベーター	5基
空調	セントラル空調
OAフロア	OAフロア
基準階天井高	2,700mm
光ファイバー	有り
トイレ	男女別・室外
セキュリティ	有り
駐車場	有り



事務所移転の簡単検索サイト

横浜花咲ビル 8階142.01坪 神奈川県横浜市西区花咲町6-145

みなとみらい・桜木町エリア（ビルID：0000955）の賃貸オフィス

貸事務所・レンタルオフィス・オフィス移転ならQuickService

物件詳細はこちらから

 0120-55-2620

【受付時間】平日9:30~18:30

