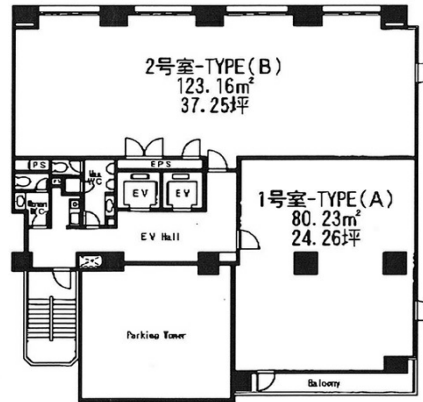


タスクセンタービル 3階37.25坪

神奈川県横浜市西区花咲町5-136-14



物件MAP



賃貸条件	
月額賃料	相談
坪数	37.25坪
坪単価	相談
共益費	相談
礼金	無し
敷金（保証金）	10ヶ月
階数	3階（302）
入居可能日	2024年5月

ビル情報	
所在地	神奈川県横浜市西区花咲町5-136-14
最寄り駅	横浜市営地下鉄ブルーライン 高島町駅 徒歩4分 京急本線 戸部駅 徒歩7分 JR根岸線 桜木町駅 徒歩8分 みなとみらい線 みなとみらい駅 徒歩8分 JR東海道本線 横浜駅 徒歩14分
エリア	みなとみらい・桜木町エリア
竣工	1991年12月
耐震	新耐震基準
階数	地上9階
用途	事務所
構造	SRC造

設備情報	
エレベーター	2基
空調	個別空調
OAフロア	2WAY
基準階天井高	2,370mm
光ファイバー	無し
トイレ	男女別・室外
セキュリティ	有り
駐車場	有り