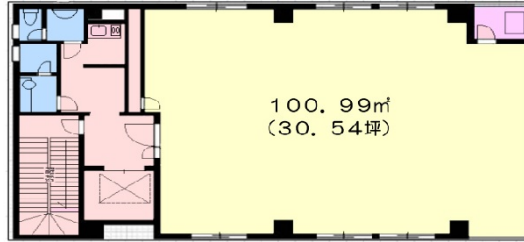


瑞穂横浜ビル 7階30.54坪

神奈川県横浜市西区岡野1-13-10



物件MAP



賃貸条件	
月額賃料	370,000円 (税別)
坪数	30.54坪
坪単価	12,115円 (税別)
共益費	91,620円
礼金	1ヶ月
敷金 (保証金)	4ヶ月
階数	7階
入居可能日	即日

ビル情報	
所在地	神奈川県横浜市西区岡野1-13-10
最寄り駅	JR東海道本線 横浜駅 徒歩6分 JR根岸線 横浜駅 徒歩6分 JR横須賀線 横浜駅 徒歩6分 JR京浜東北線 横浜駅 徒歩6分
エリア	横浜駅周辺 (西区エリア)
竣工	1991年6月
耐震	新耐震基準
階数	地上7階
用途	事務所/店舗
構造	RC造

設備情報	
エレベーター	1基
空調	個別空調
OAフロア	その他
基準階天井高	
光ファイバー	有り
トイレ	男女共用・室外
セキュリティ	有り
駐車場	無し



事務所移転の簡単検索サイト

Quick Service

クイックサービス

瑞穂横浜ビル 7階30.54坪 神奈川県横浜市西区岡野1-13-10

横浜駅周辺 (西区エリア) (ビルID: 0000934) の賃貸オフィス

貸事務所・レンタルオフィス・オフィス移転ならQuickService

物件詳細はこちらから

0120-55-2620

【受付時間】平日9:30~18:30

