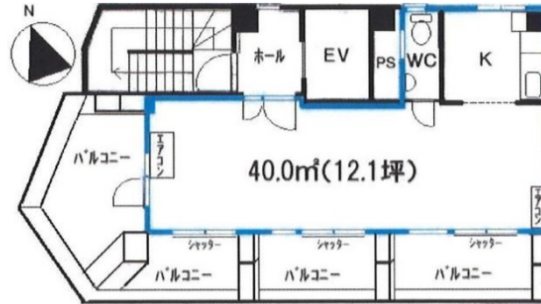


岡野SIビル 6階12.1坪

神奈川県横浜市西区岡野1-12-11



物件MAP



賃貸条件	
月額賃料	200,000円 (税別)
坪数	12.1坪
坪単価	16,529円 (税別)
共益費	無し
礼金	1ヶ月
敷金 (保証金)	3ヶ月
階数	6階
入居可能日	即日

ビル情報	
所在地	神奈川県横浜市西区岡野1-12-11
最寄り駅	JR東海道本線 横浜駅 徒歩9分 JR根岸線 横浜駅 徒歩9分 JR横須賀線 横浜駅 徒歩9分 JR京浜東北線 横浜駅 徒歩9分
エリア	横浜駅周辺 (西区エリア)
竣工	1990年3月
耐震	新耐震基準
階数	地上6階
用途	事務所
構造	S造

設備情報	
エレベーター	1基
空調	個別空調
OAフロア	その他
基準階天井高	
光ファイバー	有り
トイレ	男女共用・室内
セキュリティ	無し
駐車場	無し