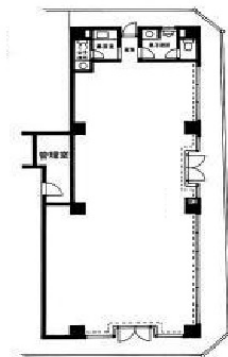


ストーク横浜参番館 1階41.32坪

神奈川県横浜市西区岡野1-10-1



物件MAP



賃貸条件	
坪数	41.32坪
階数	1階
入居可能日	
ビル情報	
所在地	神奈川県横浜市西区岡野1-10-1
最寄り駅	JR東海道本線 横浜駅 徒歩7分 JR根岸線 横浜駅 徒歩7分 JR横須賀線 横浜駅 徒歩7分 JR京浜東北線 横浜駅 徒歩7分
エリア	横浜駅周辺（西区エリア）
竣工	1993年4月
耐震	新耐震基準
階数	地上6階
用途	事務所
構造	RC造
設備情報	
エレベーター	1基
空調	個別空調
OAフロア	その他
基準階天井高	
光ファイバー	無し
トイレ	男女共用・室内
セキュリティ	有り
駐車場	有り



事務所移転の簡単検索サイト

Quick Service

クイックサービス

ストーク横浜参番館 1階41.32坪 神奈川県横浜市西区岡野1-10-1

横浜駅周辺（西区エリア）（ビルID：0000925）の賃貸オフィス

貸事務所・レンタルオフィス・オフィス移転なら**QuickService**

物件詳細はこちらから



0120-55-2620

【受付時間】平日9:30~18:30

