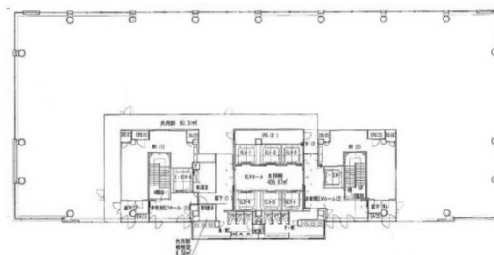


みなとみらいビジネススクエア 11階62.92坪

神奈川県横浜市西区みなとみらい3-6-4



物件MAP



| 賃貸条件 | |
|-------|--------|
| 坪数 | 62.92坪 |
| 階数 | 11階 |
| 入居可能日 | |

| ビル情報 | |
|------|----------------------|
| 所在地 | 神奈川県横浜市西区みなとみらい3-6-4 |
| 最寄り駅 | みなとみらい線 みなとみらい駅 徒歩1分 |
| エリア | みなとみらい・桜木町エリア |
| 竣工 | 2004年9月 |
| 耐震 | 新耐震基準 |
| 階数 | 地上14階 地下2階 |
| 用途 | 事務所 |
| 構造 | SRC造 |

| 設備情報 | |
|--------|---------|
| エレベーター | 8基 |
| 空調 | セントラル空調 |
| OAフロア | OAフロア |
| 基準階天井高 | 2,700mm |
| 光ファイバー | 有り |
| トイレ | 男女別・室外 |
| セキュリティ | 有り |
| 駐車場 | 有り |