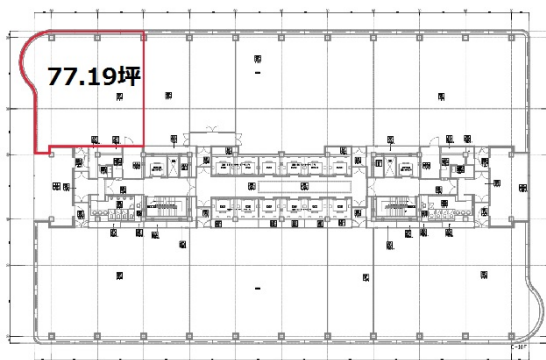


クイーンズタワーC 10階77.19坪

神奈川県横浜市西区みなとみらい2-3-5



物件MAP



賃貸条件	
坪数	77.19坪
階数	10階（山側）
入居可能日	

ビル情報	
所在地	神奈川県横浜市西区みなとみらい2-3-5
最寄り駅	みなとみらい線 みなとみらい駅 徒歩1分 JR京浜東北線 桜木町駅 徒歩10分 JR根岸線 桜木町駅 徒歩10分
エリア	みなとみらい・桜木町エリア
竣工	1997年6月
耐震	新耐震基準
階数	地上21階 地下5階
用途	事務所
構造	S造

設備情報	
エレベーター	14基
空調	個別空調
OAフロア	OAフロア
基準階天井高	2,730mm
光ファイバー	有り
トイレ	男女別・室外
セキュリティ	有り
駐車場	有り



事務所移転の簡単検索サイト

Quick Service

クイックサービス

クイーンズタワーC 10階77.19坪 神奈川県横浜市西区みなとみらい2-3-5

みなとみらい・桜木町エリア（ビルID：0000912）の賃貸オフィス

貸事務所・レンタルオフィス・オフィス移転なら**QuickService**

物件詳細はこちらから



0120-55-2620

【受付時間】平日9:30~18:30

