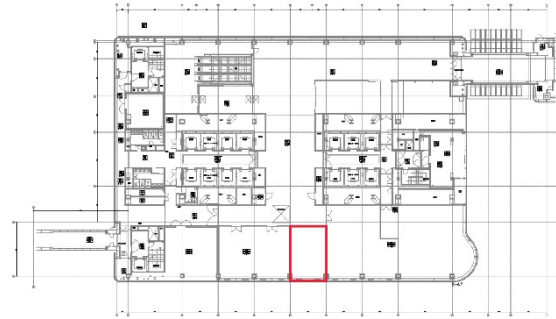


クイーンズタワーB 6階19.03坪

神奈川県横浜市西区みなとみらい2-3-3



19.03坪

物件MAP



賃貸条件	
坪数	19.03坪
階数	6階
入居可能日	
ビル情報	
所在地	神奈川県横浜市西区みなとみらい2-3-3
最寄り駅	みなとみらい線 みなとみらい駅 徒歩1分
エリア	みなとみらい・桜木町エリア
竣工	1997年6月
耐震	新耐震基準
階数	地上28階 地下5階
用途	事務所
構造	S造
設備情報	
エレベーター	16基
空調	セントラル空調
OAフロア	OAフロア
基準階天井高	2,730mm
光ファイバー	有り
トイレ	男女別・室外
セキュリティ	有り
駐車場	有り