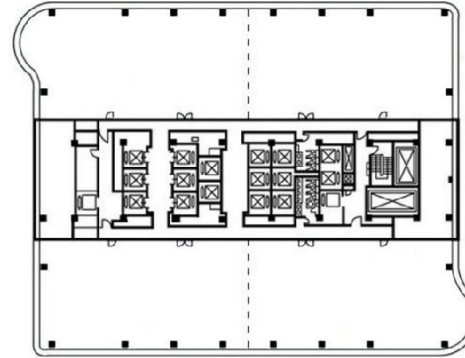


クイーンズタワーA 9階14.95坪

神奈川県横浜市西区みなとみらい2-3-1



物件MAP



賃貸条件	
坪数	14.95坪
階数	9階
入居可能日	

ビル情報	
所在地	神奈川県横浜市西区みなとみらい2-3-1
最寄り駅	みなとみらい線 みなとみらい駅 徒歩2分 JR京浜東北線 桜木町駅 徒歩8分
エリア	みなとみらい・桜木町エリア
竣工	1997年6月
耐震	新耐震基準
階数	地上36階
用途	事務所
構造	S造

設備情報	
エレベーター	22基
空調	セントラル空調
OAフロア	OAフロア
基準階天井高	2,730mm
光ファイバー	有り
トイレ	男女別・室外
セキュリティ	有り
駐車場	有り