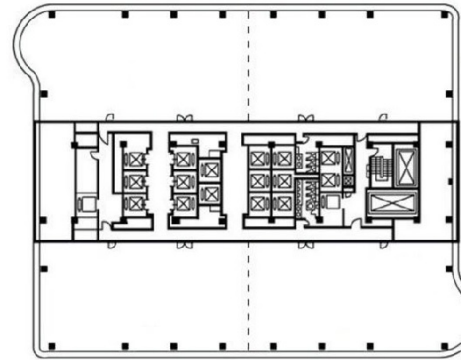


クイーンズタワーA 10階237.72坪

神奈川県横浜市西区みなとみらい2-3-1



物件MAP



賃貸条件	
月額賃料	相談
坪数	237.72坪
坪単価	相談
共益費	相談
礼金	無し
敷金（保証金）	相談
階数	10階
入居可能日	即日

ビル情報	
所在地	神奈川県横浜市西区みなとみらい2-3-1
最寄り駅	みなとみらい線 みなとみらい駅 徒歩2分 JR京浜東北線 桜木町駅 徒歩8分
エリア	みなとみらい・桜木町エリア
竣工	1997年6月
耐震	新耐震基準
階数	地上36階
用途	事務所
構造	S造

設備情報	
エレベーター	22基
空調	セントラル空調
OAフロア	OAフロア
基準階天井高	2,730mm
光ファイバー	有り
トイレ	男女別・室外
セキュリティ	有り
駐車場	有り



事務所移転の簡単検索サイト

Quick Service

クイックサービス

クイーンズタワーA 10階237.72坪 神奈川県横浜市西区みなとみらい2-3-1

みなとみらい・桜木町エリア（ビルID：0000910）の賃貸オフィス

貸事務所・レンタルオフィス・オフィス移転なら**QuickService**

物件詳細はこちらから

 **0120-55-2620**

【受付時間】平日9:30~18:30

