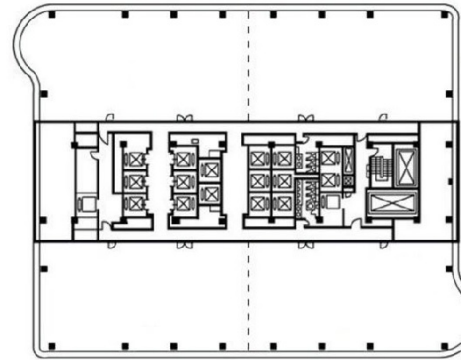


# クイーンズタワーA 7階40.95坪

神奈川県横浜市西区みなとみらい2-3-1



## 物件MAP



| 賃貸条件    |        |
|---------|--------|
| 月額賃料    | 相談     |
| 坪数      | 40.95坪 |
| 坪単価     | 相談     |
| 共益費     | 相談     |
| 礼金      | 無し     |
| 敷金（保証金） | 相談     |
| 階数      | 7階     |
| 入居可能日   | 即日     |

| ビル情報 |   |
|------|---|
| 所在地  | 神奈川県横浜市西区みなとみらい2-3-1                      |
| 最寄り駅 | みなとみらい線 みなとみらい駅 徒歩2分<br>JR京浜東北線 桜木町駅 徒歩8分 |
| エリア  | みなとみらい・桜木町エリア                             |
| 竣工   | 1997年6月                                   |
| 耐震   | 新耐震基準                                     |
| 階数   | 地上36階                                     |
| 用途   | 事務所                                       |
| 構造   | S造  |

| 設備情報   |         |
|--------|---------|
| エレベーター | 22基     |
| 空調     | セントラル空調 |
| OAフロア  | OAフロア   |
| 基準階天井高 | 2,730mm |
| 光ファイバー | 有り      |
| トイレ    | 男女別・室外  |
| セキュリティ | 有り      |
| 駐車場    | 有り      |



事務所移転の簡単検索サイト

**Quick Service**

クイックサービス

クイーンズタワーA 7階40.95坪 神奈川県横浜市西区みなとみらい2-3-1

みなとみらい・桜木町エリア（ビルID：0000910）の賃貸オフィス

貸事務所・レンタルオフィス・オフィス移転なら**QuickService**

物件詳細はこちらから

 **0120-55-2620**

【受付時間】平日9:30~18:30

