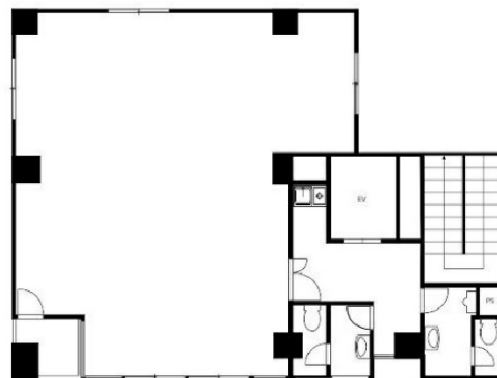


# 第2伊藤ビル 6階28.23坪

神奈川県横浜市神奈川区鶴屋町3-35-9



物件MAP



賃貸条件	
月額賃料	239,955円 (税別)
坪数	28.23坪
坪単価	8,500円 (税別)
共益費	70,575円
礼金	1ヶ月
敷金 (保証金)	4ヶ月
階数	6階
入居可能日	即日

ビル情報	
所在地	神奈川県横浜市神奈川区鶴屋町3-35-9
最寄り駅	JR東海道本線 横浜駅 徒歩7分 JR根岸線 横浜駅 徒歩7分 JR横須賀線 横浜駅 徒歩7分 JR京浜東北線 横浜駅 徒歩7分
エリア	横浜駅周辺 (神奈川区エリア)
竣工	1985年5月
耐震	新耐震基準
階数	地上6階
用途	事務所
構造	RC造

設備情報	
エレベーター	1基
空調	個別空調
OAフロア	Pタイル
基準階天井高	2,440mm
光ファイバー	有り
トイレ	男女別・室外
セキュリティ	有り
駐車場	無し



事務所移転の簡単検索サイト

Quick Service

クイックサービス

第2伊藤ビル 6階28.23坪 神奈川県横浜市神奈川区鶴屋町3-35-9

横浜駅周辺 (神奈川区エリア) (ビルID: 0000900) の賃貸オフィス

貸事務所・レンタルオフィス・オフィス移転ならQuickService

物件詳細はこちらから

0120-55-2620

【受付時間】平日9:30~18:30

