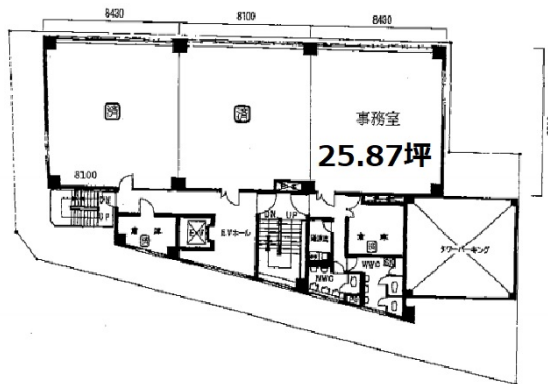


第2米林ビル 6階25.87坪

神奈川県横浜市神奈川区鶴屋町3-35-1



物件MAP



| 賃貸条件 | |
|----------|---------------|
| 月額賃料 | 232,830円 (税別) |
| 坪数 | 25.87坪 |
| 坪単価 | 9,000円 (税別) |
| 共益費 | 33,631円 |
| 礼金 | 無し |
| 敷金 (保証金) | 5ヶ月 |
| 階数 | 6階 (東棟) |
| 入居可能日 | 2024年5月 |

| ビル情報 | |
|------|---------------------------------------------------------------------------|
| 所在地 | 神奈川県横浜市神奈川区鶴屋町3-35-1 |
| 最寄り駅 | JR東海道本線 横浜駅 徒歩7分 JR根岸線 横浜駅 徒歩7分 JR横須賀線 横浜駅 徒歩7分 JR京浜東北線 横浜駅 徒歩7分 |
| エリア | 横浜駅周辺 (神奈川区エリア) |
| 竣工 | 1985年1月 |
| 耐震 | 新耐震基準 |
| 階数 | 地上9階 |
| 用途 | 事務所 |
| 構造 | SRC造 |

| 設備情報 | |
|--------|----------|
| エレベーター | 1基 |
| 空調 | |
| OAフロア | タイルカーペット |
| 基準階天井高 | 2,370mm |
| 光ファイバー | 有り |
| トイレ | 男女別・室外 |
| セキュリティ | 有り |
| 駐車場 | 有り |



事務所移転の簡単検索サイト

Quick Service

クイックサービス

第2米林ビル 6階25.87坪 神奈川県横浜市神奈川区鶴屋町3-35-1

横浜駅周辺 (神奈川区エリア) (ビルID: 0000899) の賃貸オフィス

貸事務所・レンタルオフィス・オフィス移転ならQuickService

物件詳細はこちらから

0120-55-2620

【受付時間】平日9:30~18:30

