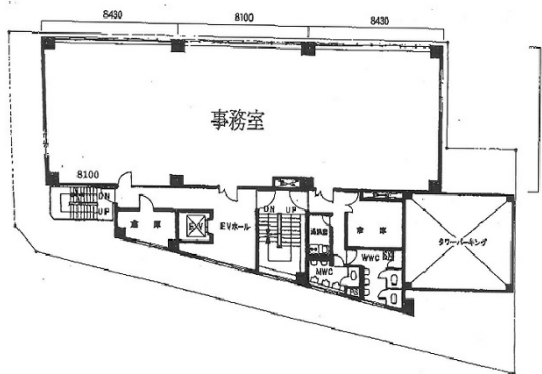


第2米林ビル 2階82.02坪

神奈川県横浜市神奈川区鶴屋町3-35-1



物件MAP



賃貸条件	
月額賃料	738,180円 (税別)
坪数	82.02坪
坪単価	9,000円 (税別)
共益費	123,030円
礼金	無し
敷金 (保証金)	5ヶ月
階数	2階
入居可能日	相談

ビル情報	
所在地	神奈川県横浜市神奈川区鶴屋町3-35-1
最寄り駅	JR東海道本線 横浜駅 徒歩7分 JR根岸線 横浜駅 徒歩7分 JR横須賀線 横浜駅 徒歩7分 JR京浜東北線 横浜駅 徒歩7分
エリア	横浜駅周辺 (神奈川区エリア)
竣工	1985年1月
耐震	新耐震基準
階数	地上9階
用途	事務所
構造	SRC造

設備情報	
エレベーター	1基
空調	
OAフロア	タイルカーペット
基準階天井高	2,370mm
光ファイバー	有り
トイレ	男女別・室外
セキュリティ	有り
駐車場	有り



事務所移転の簡単検索サイト

Quick Service

クイックサービス

第2米林ビル 2階82.02坪 神奈川県横浜市神奈川区鶴屋町3-35-1

横浜駅周辺 (神奈川区エリア) (ビルID: 0000899) の賃貸オフィス

貸事務所・レンタルオフィス・オフィス移転なら**QuickService**

物件詳細はこちらから

 **0120-55-2620**

【受付時間】平日9:30~18:30

