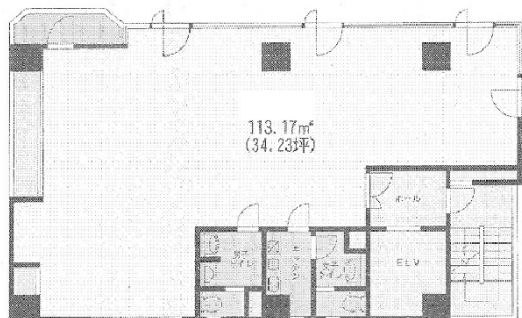


エヌ・ケイ・テクノビル 7階34.23坪

神奈川県横浜市神奈川区鶴屋町3-35-1



物件MAP



賃貸条件	
坪数	34.23坪
階数	7階
入居可能日	
ビル情報	
所在地	神奈川県横浜市神奈川区鶴屋町3-35-1
最寄り駅	JR東海道本線 横浜駅 徒歩6分 JR根岸線 横浜駅 徒歩6分 JR横須賀線 横浜駅 徒歩6分 JR京浜東北線 横浜駅 徒歩6分
エリア	横浜駅周辺 (神奈川区エリア)
竣工	1991年7月
耐震	新耐震基準
階数	地上9階 地上1階
用途	事務所
構造	RC造
設備情報	
エレベーター	1基
空調	個別空調
OAフロア	OAフロア
基準階天井高	
光ファイバー	有り
トイレ	男女別・室外
セキュリティ	有り
駐車場	無し

