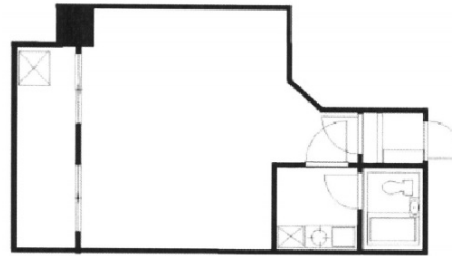


YT33ビル 6階10.06坪

神奈川県横浜市神奈川区鶴屋町3-33-3



物件MAP



賃貸条件	
坪数	10.06坪
階数	6階 (602)
入居可能日	
ビル情報	
所在地	神奈川県横浜市神奈川区鶴屋町3-33-3
最寄り駅	JR東海道本線 横浜駅 徒歩10分
エリア	横浜駅周辺 (神奈川区エリア)
竣工	1989年8月
耐震	新耐震基準
階数	地上8階
用途	事務所/店舗
構造	SRC造
設備情報	
エレベーター	1基
空調	個別空調
OAフロア	その他
基準階天井高	
光ファイバー	有り
トイレ	男女別・室外
セキュリティ	有り
駐車場	無し



事務所移転の簡単検索サイト

Quick Service

クイックサービス

YT33ビル 6階10.06坪 神奈川県横浜市神奈川区鶴屋町3-33-3

横浜駅周辺 (神奈川区エリア) (ビルID: 0000892) の賃貸オフィス

貸事務所・レンタルオフィス・オフィス移転ならQuickService

物件詳細はこちらから

 0120-55-2620

【受付時間】平日9:30~18:30

