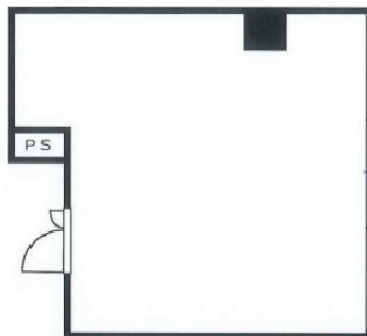


トリウミビル 5階10.71坪

神奈川県横浜市神奈川区鶴屋町3-32-16



物件MAP



賃貸条件	
坪数	10.71坪
階数	5階 (502)
入居可能日	

ビル情報	
所在地	神奈川県横浜市神奈川区鶴屋町3-32-16
最寄り駅	JR浜東北線 横浜駅 徒歩6分
エリア	横浜駅周辺 (神奈川区エリア)
竣工	1981年2月
耐震	旧耐震基準
階数	地上6階
用途	事務所
構造	RC造

設備情報	
エレベーター	1基
空調	個別空調
OAフロア	
基準階天井高	
光ファイバー	有り
トイレ	男女共用・室外
セキュリティ	有り
駐車場	有り



事務所移転の簡単検索サイト

Quick Service

クイックサービス

トリウミビル 5階10.71坪 神奈川県横浜市神奈川区鶴屋町3-32-16

横浜駅周辺 (神奈川区エリア) (ビルID: 0000889) の賃貸オフィス

貸事務所・レンタルオフィス・オフィス移転なら**QuickService**

物件詳細はこちらから



0120-55-2620

【受付時間】平日9:30~18:30

