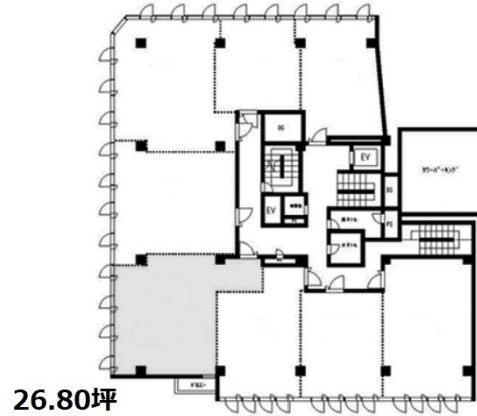


新港ビル 3階26.8坪

神奈川県横浜市神奈川区鶴屋町3-32-14



物件MAP



賃貸条件	
坪数	26.8坪
階数	3階 (305)
入居可能日	
ビル情報	
所在地	神奈川県横浜市神奈川区鶴屋町3-32-14
最寄り駅	JR東海道本線 横浜駅 徒歩5分 JR根岸線 横浜駅 徒歩5分 JR横須賀線 横浜駅 徒歩5分 JR京浜東北線 横浜駅 徒歩5分
エリア	横浜駅周辺 (神奈川区エリア)
竣工	1980年11月
耐震	旧耐震基準
階数	地上10階 地下1階
用途	事務所
構造	RC造
設備情報	
エレベーター	2基
空調	個別空調
OAフロア	タイルカーペット
基準階天井高	2,500mm
光ファイバー	有り
トイレ	男女別・室外
セキュリティ	無し
駐車場	有り