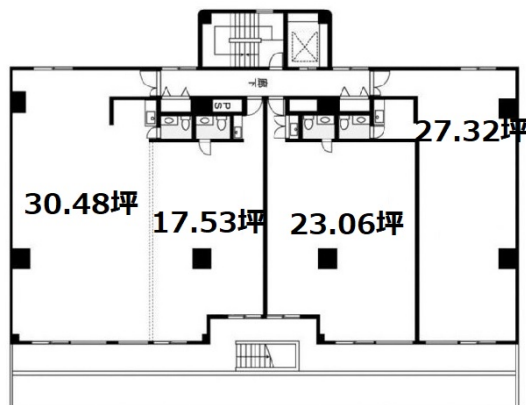


カーサブランカビル 6階25.83坪

神奈川県横浜市神奈川区鶴屋町3-28-6



物件MAP



賃貸条件	
月額賃料	219,555円（税別）
坪数	25.83坪
坪単価	8,500円（税別）
共益費	賃料に含む
礼金	無し
敷金（保証金）	10ヶ月
階数	6階（601（契約予定））
入居可能日	即日

ビル情報	
所在地	神奈川県横浜市神奈川区鶴屋町3-28-6
最寄り駅	JR東海道本線 横浜駅 徒歩6分 JR根岸線 横浜駅 徒歩6分 JR横須賀線 横浜駅 徒歩6分 JR京浜東北線 横浜駅 徒歩6分
エリア	横浜駅周辺（神奈川区エリア）
竣工	1970年11月
耐震	旧耐震基準
階数	地上9階
用途	事務所
構造	SRC造

設備情報	
エレベーター	1基
空調	個別空調
OAフロア	タイルカーペット
基準階天井高	
光ファイバー	有り
トイレ	男女共用・室内
セキュリティ	有り
駐車場	有り