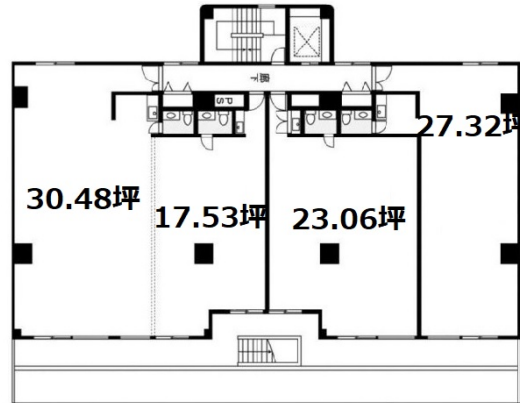


# カーサブランカビル 7階12.29坪

神奈川県横浜市神奈川区鶴屋町3-28-6



## 物件MAP



賃貸条件	
坪数	12.29坪
階数	7階 (702)
入居可能日	
ビル情報	
所在地	神奈川県横浜市神奈川区鶴屋町3-28-6
最寄り駅	JR東海道本線 横浜駅 徒歩6分 JR根岸線 横浜駅 徒歩6分 JR横須賀線 横浜駅 徒歩6分 JR京浜東北線 横浜駅 徒歩6分
エリア	横浜駅周辺 (神奈川区エリア)
竣工	1970年11月
耐震	旧耐震基準
階数	地上9階
用途	事務所/倉庫・工場
構造	SRC造
設備情報	
エレベーター	1基
空調	個別空調
OAフロア	タイルカーペット
基準階天井高	
光ファイバー	有り
トイレ	男女共用・室内
セキュリティ	有り
駐車場	有り



事務所移転の簡単検索サイト

Quick Service

クイックサービス

カーサブランカビル 7階12.29坪 神奈川県横浜市神奈川区鶴屋町3-28-6

横浜駅周辺 (神奈川区エリア) (ビルID: 0000873) の賃貸オフィス

貸事務所・レンタルオフィス・オフィス移転ならQuickService

物件詳細はこちらから

0120-55-2620

【受付時間】平日9:30~18:30

