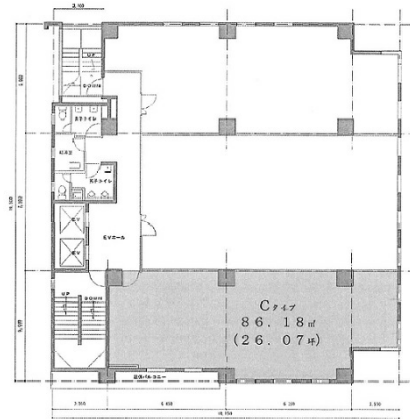


# YS横浜西口ビル 7階26.06坪

神奈川県横浜市神奈川区鶴屋町2-25-1



## 物件MAP



賃貸条件	
坪数	26.06坪
階数	7階 (A)
入居可能日	

ビル情報	
所在地	神奈川県横浜市神奈川区鶴屋町2-25-1
最寄り駅	JR東海道本線 横浜駅 徒歩4分 JR根岸線 横浜駅 徒歩4分 JR横須賀線 横浜駅 徒歩4分 JR京浜東北線 横浜駅 徒歩4分
エリア	横浜駅周辺 (神奈川区エリア)
竣工	1986年1月
耐震	新耐震基準
階数	地上8階
用途	事務所
構造	SRC造

設備情報	
エレベーター	2基
空調	個別空調
OAフロア	OAフロア
基準階天井高	2,400mm
光ファイバー	有り
トイレ	男女別・室外
セキュリティ	有り
駐車場	有り



事務所移転の簡単検索サイト

Quick Service

クイックサービス

YS横浜西口ビル 7階26.06坪 神奈川県横浜市神奈川区鶴屋町2-25-1

横浜駅周辺 (神奈川区エリア) (ビルID: 0000864) の賃貸オフィス

貸事務所・レンタルオフィス・オフィス移転ならQuickService

物件詳細はこちらから

0120-55-2620

【受付時間】平日9:30~18:30

