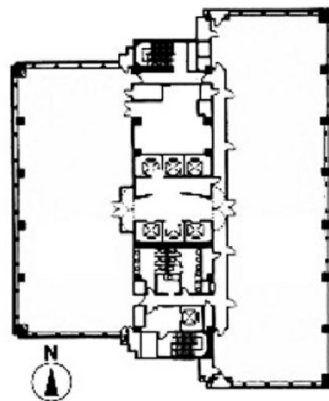


TSプラザビルディング 14階313坪

神奈川県横浜市神奈川区鶴屋町2-23-2



物件MAP



賃貸条件	
月額賃料	相談
坪数	313坪
坪単価	相談
共益費	相談
礼金	無し
敷金（保証金）	12ヶ月
階数	14階
入居可能日	2024年9月

ビル情報	
所在地	神奈川県横浜市神奈川区鶴屋町2-23-2
最寄り駅	JR東海道本線 横浜駅 徒歩2分 JR根岸線 横浜駅 徒歩2分 JR横須賀線 横浜駅 徒歩2分 JR京浜東北線 横浜駅 徒歩2分
エリア	横浜駅周辺（神奈川区エリア）
竣工	1993年6月
耐震	新耐震基準
階数	地上16階 地下3階
用途	事務所
構造	S造、一部SRC造

設備情報	
エレベーター	7基
空調	セントラル空調
OAフロア	OAフロア
基準階天井高	2,700mm
光ファイバー	有り
トイレ	男女別・室外
セキュリティ	有り
駐車場	有り