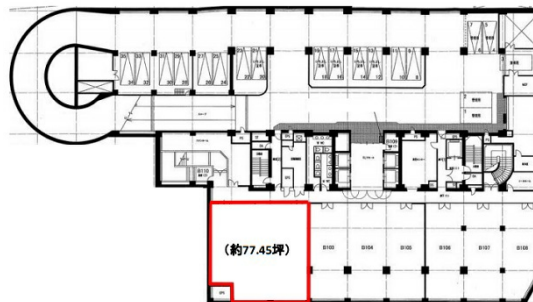


# TSプラザビルディング 地下1階77.45坪

神奈川県横浜市神奈川区鶴屋町2-23-2



## 物件MAP



賃貸条件	
坪数	77.45坪
階数	B1階 (B101-B102)
入居可能日	
ビル情報	
所在地	神奈川県横浜市神奈川区鶴屋町2-23-2
最寄り駅	JR東海道本線 横浜駅 徒歩2分 JR根岸線 横浜駅 徒歩2分 JR横須賀線 横浜駅 徒歩2分 JR京浜東北線 横浜駅 徒歩2分
エリア	横浜駅周辺 (神奈川区エリア)
竣工	1993年6月
耐震	新耐震基準
階数	地上16階 地下3階
用途	店舗
構造	S造、一部SRC造
設備情報	
エレベーター	7基
空調	セントラル空調
OAフロア	OAフロア
基準階天井高	2,700mm
光ファイバー	有り
トイレ	男女別・室外
セキュリティ	有り
駐車場	有り