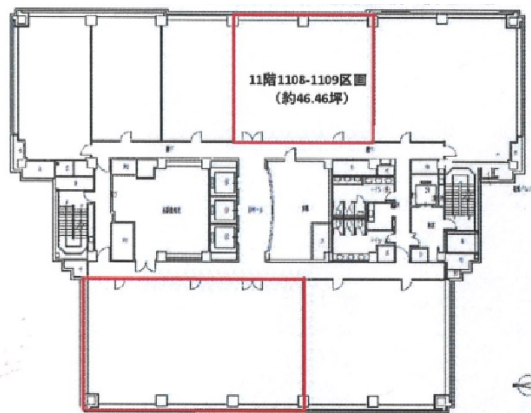


TSプラザビルディング 11階46.46坪

神奈川県横浜市神奈川区鶴屋町2-23-2



物件MAP



賃貸条件	
坪数	46.46坪
階数	11階
入居可能日	
ビル情報	
所在地	神奈川県横浜市神奈川区鶴屋町2-23-2
最寄り駅	JR東海道本線 横浜駅 徒歩2分 JR根岸線 横浜駅 徒歩2分 JR横須賀線 横浜駅 徒歩2分 JR京浜東北線 横浜駅 徒歩2分
エリア	横浜駅周辺 (神奈川区エリア)
竣工	1993年6月
耐震	新耐震基準
階数	地上16階 地下3階
用途	事務所
構造	S造、一部SRC造
設備情報	
エレベーター	7基
空調	セントラル空調
OAフロア	OAフロア
基準階天井高	2,700mm
光ファイバー	有り
トイレ	男女別・室外
セキュリティ	有り
駐車場	有り



事務所移転の簡単検索サイト

Quick Service

クイックサービス

TSプラザビルディング 11階46.46坪 神奈川県横浜市神奈川区鶴屋町2-23-2

横浜駅周辺 (神奈川区エリア) (ビルID: 0000861) の賃貸オフィス

貸事務所・レンタルオフィス・オフィス移転ならQuickService

物件詳細はこちらから

0120-55-2620

【受付時間】平日9:30~18:30

