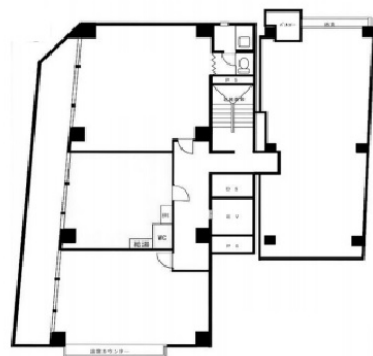


# 伊藤ビル 8階21.61坪

神奈川県横浜市神奈川区鶴屋町2-22-3



## 物件MAP



賃貸条件	
月額賃料	270,903円 (税別)
坪数	21.61坪
坪単価	12,536円 (税別)
共益費	59,990円
礼金	1ヶ月
敷金 (保証金)	6ヶ月
階数	8階 (803)
入居可能日	即日

ビル情報	
所在地	神奈川県横浜市神奈川区鶴屋町2-22-3
最寄り駅	JR東海道本線 横浜駅 徒歩3分 JR根岸線 横浜駅 徒歩3分 JR横須賀線 横浜駅 徒歩3分 JR京浜東北線 横浜駅 徒歩3分
エリア	横浜駅周辺 (神奈川区エリア)
竣工	1986年4月
耐震	新耐震基準
階数	地上8階 地下1階
用途	事務所
構造	SRC造

設備情報	
エレベーター	1基
空調	個別空調
OAフロア	タイルカーペット
基準階天井高	2,400mm
光ファイバー	有り
トイレ	男女共用・室内
セキュリティ	有り
駐車場	無し



事務所移転の簡単検索サイト

Quick Service

クイックサービス

伊藤ビル 8階21.61坪 神奈川県横浜市神奈川区鶴屋町2-22-3

横浜駅周辺 (神奈川区エリア) (ビルID: 0000859) の賃貸オフィス

貸事務所・レンタルオフィス・オフィス移転ならQuickService

物件詳細はこちらから



0120-55-2620

【受付時間】平日9:30~18:30

