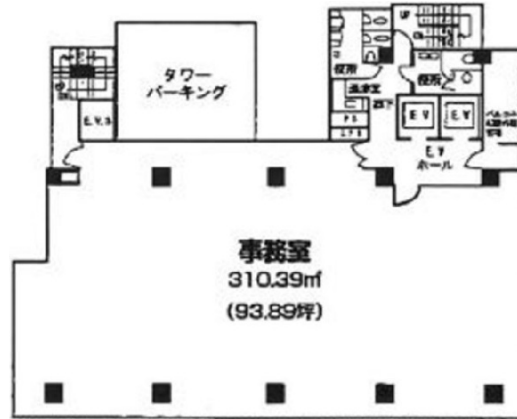


YTUビル 7階93.89坪

神奈川県横浜市神奈川区鶴屋町2-20-1



物件MAP



| 賃貸条件 | |
|--------|---|
| 坪数 | 93.89坪 |
| 階数 | 7階 |
| 入居可能日 | |
| ビル情報 | |
| 所在地 | 神奈川県横浜市神奈川区鶴屋町2-20-1 |
| 最寄り駅 | JR東海道本線 横浜駅 徒歩3分 JR根岸線 横浜駅 徒歩3分 JR横須賀線 横浜駅 徒歩3分 JR京浜東北線 横浜駅 徒歩3分 |
| エリア | 横浜駅周辺 (神奈川区エリア) |
| 竣工 | 1989年8月 |
| 耐震 | 新耐震基準 |
| 階数 | 地上10階 地下1階 |
| 用途 | 事務所 |
| 構造 | SRC造 |
| 設備情報 | |
| エレベーター | 2基 |
| 空調 | 個別空調 |
| OAフロア | |
| 基準階天井高 | 2,500mm |
| 光ファイバー | 有り |
| トイレ | 男女別・室外 |
| セキュリティ | 有り |
| 駐車場 | 有り |