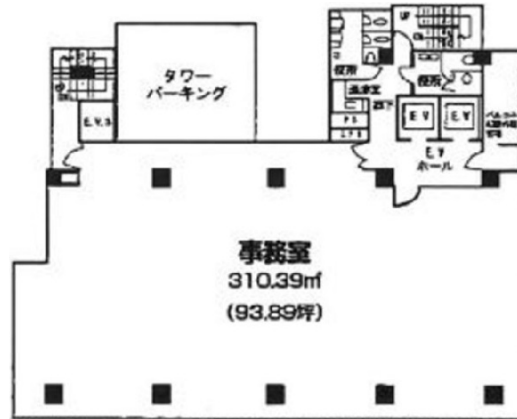


# YTUビル 7階93.89坪

神奈川県横浜市神奈川区鶴屋町2-20-1



## 物件MAP



| 賃貸条件   |   |
|--------|---|
| 坪数     | 93.89坪  |
| 階数     | 7階  |
| 入居可能日  |   |
| ビル情報   |   |
| 所在地    | 神奈川県横浜市神奈川区鶴屋町2-20-1  |
| 最寄り駅   | JR東海道本線 横浜駅 徒歩3分<br>JR根岸線 横浜駅 徒歩3分<br>JR横須賀線 横浜駅 徒歩3分<br>JR京浜東北線 横浜駅 徒歩3分 |
| エリア    | 横浜駅周辺 (神奈川区エリア)   |
| 竣工     | 1989年8月   |
| 耐震     | 新耐震基準   |
| 階数     | 地上10階 地下1階  |
| 用途     | 事務所   |
| 構造     | SRC造  |
| 設備情報   |   |
| エレベーター | 2基  |
| 空調     | 個別空調  |
| OAフロア  |   |
| 基準階天井高 | 2,500mm   |
| 光ファイバー | 有り  |
| トイレ    | 男女別・室外  |
| セキュリティ | 有り  |
| 駐車場    | 有り  |



事務所移転の簡単検索サイト

**YTUビル 7階93.89坪** 神奈川県横浜市神奈川区鶴屋町2-20-1

横浜駅周辺 (神奈川区エリア) (ビルID: 0000855) の賃貸オフィス

貸事務所・レンタルオフィス・オフィス移転なら**QuickService**

物件詳細はこちらから

 **0120-55-2620**

【受付時間】平日9:30~18:30

