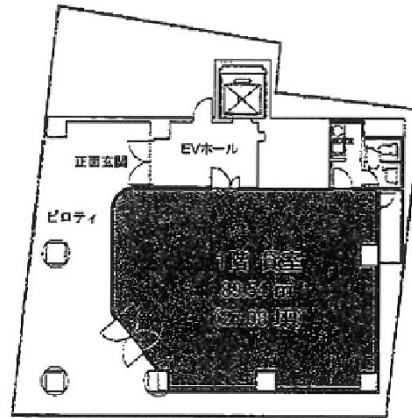


YT10ビル 1階27.08坪

神奈川県横浜市神奈川区鶴屋町2-10-5



27.08坪

物件MAP



賃貸条件	
坪数	27.08坪
階数	1階
入居可能日	
ビル情報	
所在地	神奈川県横浜市神奈川区鶴屋町2-10-5
最寄り駅	JR東海道本線 横浜駅 徒歩5分 JR根岸線 横浜駅 徒歩5分 JR横須賀線 横浜駅 徒歩5分 JR京浜東北線 横浜駅 徒歩5分
エリア	横浜駅周辺 (神奈川区エリア)
竣工	1988年4月
耐震	新耐震基準
階数	地上7階
用途	事務所/店舗
構造	SRC造
設備情報	
エレベーター	1基
空調	個別空調
OAフロア	OAフロア
基準階天井高	2,500mm
光ファイバー	有り
トイレ	男女別・室外
セキュリティ	有り
駐車場	無し