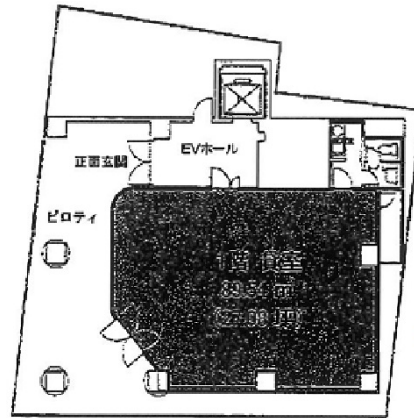


# YT10ビル 1階27.08坪

神奈川県横浜市神奈川区鶴屋町2-10-5



27.08坪

## 物件MAP



賃貸条件	
坪数	27.08坪
階数	1階
入居可能日	
ビル情報	
所在地	神奈川県横浜市神奈川区鶴屋町2-10-5
最寄り駅	JR東海道本線 横浜駅 徒歩5分 JR根岸線 横浜駅 徒歩5分 JR横須賀線 横浜駅 徒歩5分 JR京浜東北線 横浜駅 徒歩5分
エリア	横浜駅周辺（神奈川区エリア）
竣工	1988年4月
耐震	新耐震基準
階数	地上7階
用途	事務所/店舗
構造	SRC造
設備情報	
エレベーター	1基
空調	個別空調
OAフロア	OAフロア
基準階天井高	2,500mm
光ファイバー	有り
トイレ	男女別・室外
セキュリティ	有り
駐車場	無し



事務所移転の簡単検索サイト

Quick Service

クイックサービス

YT10ビル 1階27.08坪 神奈川県横浜市神奈川区鶴屋町2-10-5

横浜駅周辺（神奈川区エリア）（ビルID：0000847）の賃貸オフィス

貸事務所・レンタルオフィス・オフィス移転ならQuickService

物件詳細はこちらから

0120-55-2620

【受付時間】平日9:30~18:30

