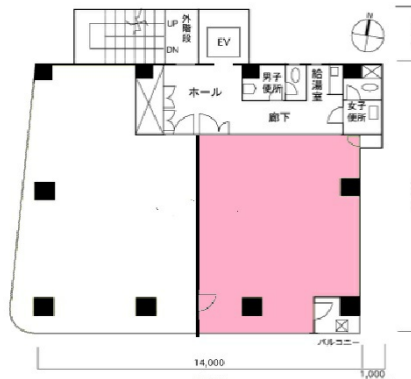


YT10ビル 4階18.21坪

神奈川県横浜市神奈川区鶴屋町2-10-5



物件MAP



| 賃貸条件 | |
|---------|---------|
| 月額賃料 | 相談 |
| 坪数 | 18.21坪 |
| 坪単価 | 相談 |
| 共益費 | 63,735円 |
| 礼金 | 無し |
| 敷金（保証金） | 12ヶ月 |
| 階数 | 4階（東） |
| 入居可能日 | 2024年8月 |

| ビル情報 | |
|------|---|
| 所在地 | 神奈川県横浜市神奈川区鶴屋町2-10-5 |
| 最寄り駅 | JR東海道本線 横浜駅 徒歩5分 JR根岸線 横浜駅 徒歩5分 JR横須賀線 横浜駅 徒歩5分 JR京浜東北線 横浜駅 徒歩5分 |
| エリア | 横浜駅周辺（神奈川区エリア） |
| 竣工 | 1988年4月 |
| 耐震 | 新耐震基準 |
| 階数 | 地上7階 |
| 用途 | 事務所 |
| 構造 | SRC造 |

| 設備情報 | |
|--------|---------|
| エレベーター | 1基 |
| 空調 | 個別空調 |
| OAフロア | OAフロア |
| 基準階天井高 | 2,500mm |
| 光ファイバー | 有り |
| トイレ | 男女別・室外 |
| セキュリティ | 有り |
| 駐車場 | 無し |



事務所移転の簡単検索サイト

Quick Service

クイックサービス

YT10ビル 4階18.21坪 神奈川県横浜市神奈川区鶴屋町2-10-5

横浜駅周辺（神奈川区エリア）（ビルID：0000847）の賃貸オフィス

貸事務所・レンタルオフィス・オフィス移転なら**QuickService**

物件詳細はこちらから



0120-55-2620

【受付時間】平日9:30~18:30

