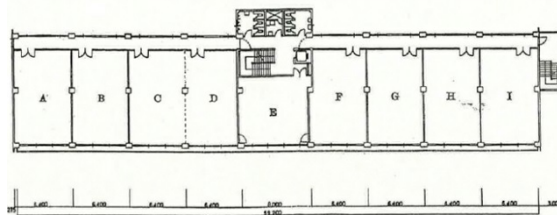


Jプロ高島台ノースビル 4階20.81坪

神奈川県横浜市神奈川区沢渡1-2



物件MAP



賃貸条件	
月額賃料	208,100円 (税別)
坪数	20.81坪
坪単価	10,000円 (税別)
共益費	賃料に含む
礼金	無し
敷金 (保証金)	12ヶ月
階数	4階 (D申込有)
入居可能日	即日

ビル情報	
所在地	神奈川県横浜市神奈川区沢渡1-2
最寄り駅	JR東海道本線 横浜駅 徒歩10分 JR根岸線 横浜駅 徒歩10分 JR横須賀線 横浜駅 徒歩10分 JR京浜東北線 横浜駅 徒歩10分 京急本線 横浜駅 徒歩11分
エリア	横浜駅周辺 (神奈川区エリア)
竣工	1963年11月
耐震	耐震補強済
階数	地上6階
用途	事務所
構造	RC造

設備情報	
エレベーター	1基
空調	個別空調
OAフロア	
基準階天井高	
光ファイバー	無し
トイレ	男女別・室外
セキュリティ	有り
駐車場	有り