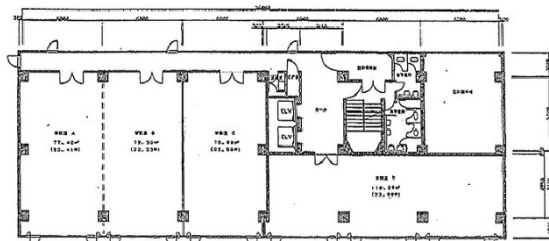


Jプロ高島台サウスビル 8階33.89坪

神奈川県横浜市神奈川区沢渡1-2



物件MAP



賃貸条件	
月額賃料	相談
坪数	33.89坪
坪単価	相談
共益費	賃料に含む
礼金	無し
敷金（保証金）	12ヶ月
階数	8階（D申込有）
入居可能日	2024年6月

ビル情報	
所在地	神奈川県横浜市神奈川区沢渡1-2
最寄り駅	JR東海道本線 横浜駅 徒歩10分 JR根岸線 横浜駅 徒歩10分 JR横須賀線 横浜駅 徒歩10分 JR京浜東北線 横浜駅 徒歩10分
エリア	横浜駅周辺（神奈川区エリア）
竣工	1973年3月
耐震	耐震補強済
階数	地上9階
用途	事務所
構造	SRC造

設備情報	
エレベーター	2基
空調	個別空調
OAフロア	OAフロア
基準階天井高	
光ファイバー	有り
トイレ	男女別・室外
セキュリティ	有り
駐車場	有り



事務所移転の簡単検索サイト

Quick Service

クイックサービス

Jプロ高島台サウスビル 8階33.89坪 神奈川県横浜市神奈川区沢渡1-2

横浜駅周辺（神奈川区エリア）（ビルID：0000835）の賃貸オフィス

貸事務所・レンタルオフィス・オフィス移転ならQuickService

物件詳細はこちらから

0120-55-2620

【受付時間】平日9:30~18:30

