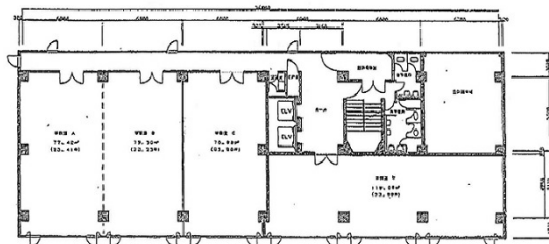


Jプロ高島台サウスビル 9階23.41坪

神奈川県横浜市神奈川区沢渡1-2



物件MAP



賃貸条件	
坪数	23.41坪
階数	9階 (A)
入居可能日	
ビル情報	
所在地	神奈川県横浜市神奈川区沢渡1-2
最寄り駅	JR東海道本線 横浜駅 徒歩10分 JR根岸線 横浜駅 徒歩10分 JR横須賀線 横浜駅 徒歩10分 JR京浜東北線 横浜駅 徒歩10分
エリア	横浜駅周辺 (神奈川区エリア)
竣工	1973年3月
耐震	耐震補強済
階数	地上9階
用途	事務所
構造	SRC造
設備情報	
エレベーター	2基
空調	個別空調
OAフロア	OAフロア
基準階天井高	
光ファイバー	有り
トイレ	男女別・室外
セキュリティ	有り
駐車場	有り