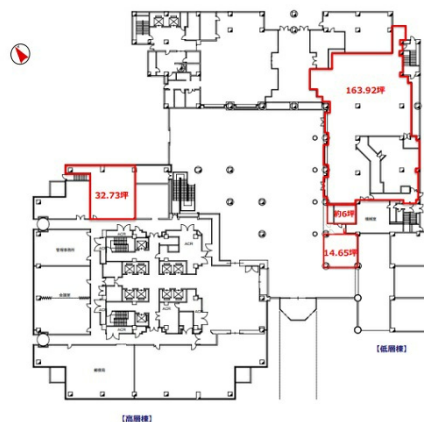


テクノウェイブ100 1階163.92坪

神奈川県横浜市神奈川区新浦島町1-1-25



物件MAP



| 賃貸条件 | |
|--------|-----------------------------------|
| 坪数 | 163.92坪 |
| 階数 | 1階（低層棟申込有） |
| 入居可能日 | |
| ビル情報 | |
| 所在地 | 神奈川県横浜市神奈川区新浦島町1-1-25 |
| 最寄り駅 | 京急本線 神奈川新町駅 徒歩7分 京急本線 子安駅 徒歩8分 |
| エリア | 横浜駅周辺（神奈川区エリア） |
| 竣工 | 1990年8月 |
| 耐震 | 新耐震基準 |
| 階数 | 地上18階 地下1階 |
| 用途 | 事務所/店舗 |
| 構造 | S造 |
| 設備情報 | |
| エレベーター | 1基 |
| 空調 | セントラル空調 |
| OAフロア | |
| 基準階天井高 | 2,600mm |
| 光ファイバー | 有り |
| トイレ | 男女別・室外 |
| セキュリティ | 有り |
| 駐車場 | 有り |