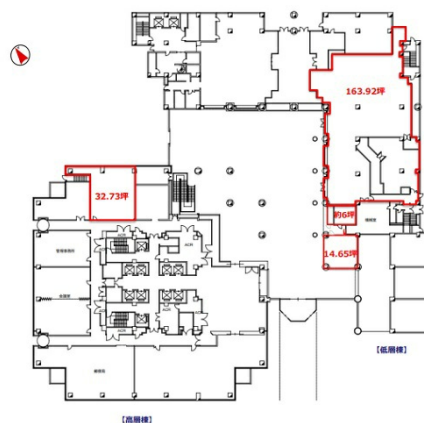


テクノウェイブ100 1階163.92坪

神奈川県横浜市神奈川区新浦島町1-1-25



物件MAP



賃貸条件	
坪数	163.92坪
階数	1階（低層棟申込有）
入居可能日	

ビル情報	
所在地	神奈川県横浜市神奈川区新浦島町1-1-25
最寄り駅	京急本線 神奈川新町駅 徒歩7分 京急本線 子安駅 徒歩8分
エリア	横浜駅周辺（神奈川区エリア）
竣工	1990年8月
耐震	新耐震基準
階数	地上18階 地下1階
用途	事務所/店舗
構造	S造

設備情報	
エレベーター	1基
空調	セントラル空調
OAフロア	
基準階天井高	2,600mm
光ファイバー	有り
トイレ	男女別・室外
セキュリティ	有り
駐車場	有り



テクノウェイブ100 1階163.92坪 神奈川県横浜市神奈川区新浦島町1-1-25

横浜駅周辺（神奈川区エリア）（ビルID：0000818）の賃貸オフィス

貸事務所・レンタルオフィス・オフィス移転ならQuickService

物件詳細はこちらから

 0120-55-2620

【受付時間】平日9:30~18:30

