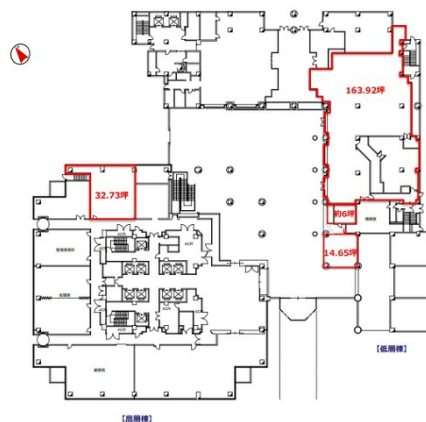


テクノウェイブ100 1階32.73坪

神奈川県横浜市神奈川区新浦島町1-1-25



物件MAP



賃貸条件	
坪数	32.73坪
階数	1階（高層棟）
入居可能日	
ビル情報	
所在地	神奈川県横浜市神奈川区新浦島町1-1-25
最寄り駅	京急本線 神奈川新町駅 徒歩7分 京急本線 子安駅 徒歩8分
エリア	横浜駅周辺（神奈川区エリア）
竣工	1990年8月
耐震	新耐震基準
階数	地上18階 地下1階
用途	事務所
構造	S造
設備情報	
エレベーター	1基
空調	セントラル空調
OAフロア	
基準階天井高	2,600mm
光ファイバー	有り
トイレ	男女別・室外
セキュリティ	有り
駐車場	有り



テクノウェイブ100 1階32.73坪 神奈川県横浜市神奈川区新浦島町1-1-25

横浜駅周辺（神奈川区エリア）（ビルID：0000818）の賃貸オフィス

貸事務所・レンタルオフィス・オフィス移転ならQuickService

物件詳細はこちらから

0120-55-2620

【受付時間】平日9:30~18:30

