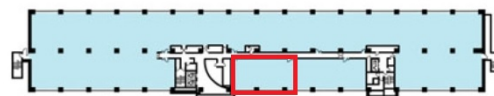


TVPビル 3階38.3坪

神奈川県横浜市神奈川区守屋町3-9-13



物件MAP



賃貸条件	
坪数	38.3坪
階数	3階
入居可能日	

ビル情報	
所在地	神奈川県横浜市神奈川区守屋町3-9-13
最寄り駅	京急本線 京急新子安駅 徒歩8分 JR京浜東北線 新子安駅 徒歩8分
エリア	横浜駅周辺（神奈川区エリア）
竣工	1998年12月
耐震	新耐震基準
階数	地上3階
用途	事務所
構造	S造

設備情報	
エレベーター	2基
空調	個別空調
OAフロア	OAフロア
基準階天井高	2,600mm
光ファイバー	有り
トイレ	男女別・室外
セキュリティ	有り
駐車場	有り