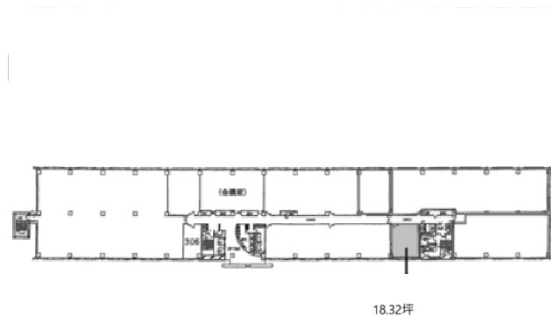


# TVPビル 3階18.32坪

神奈川県横浜市神奈川区守屋町3-9-13



## 物件MAP



賃貸条件	
月額賃料	相談
坪数	18.32坪
坪単価	相談
共益費	賃料に含む
礼金	無し
敷金（保証金）	12ヶ月
階数	3階
入居可能日	即日

ビル情報	
所在地	神奈川県横浜市神奈川区守屋町3-9-13
最寄り駅	京急本線 京急新子安駅 徒歩8分 JR京浜東北線 新子安駅 徒歩8分
エリア	横浜駅周辺（神奈川区エリア）
竣工	1998年12月
耐震	新耐震基準
階数	地上3階
用途	事務所
構造	S造

設備情報	
エレベーター	2基
空調	個別空調
OAフロア	OAフロア
基準階天井高	2,600mm
光ファイバー	有り
トイレ	男女別・室外
セキュリティ	有り
駐車場	有り



事務所移転の簡単検索サイト

**Quick Service**

クイックサービス

**TVPビル 3階18.32坪** 神奈川県横浜市神奈川区守屋町3-9-13

横浜駅周辺（神奈川区エリア）（ビルID：0000816）の賃貸オフィス

貸事務所・レンタルオフィス・オフィス移転なら**QuickService**

物件詳細はこちらから



**0120-55-2620**

【受付時間】平日9:30～18:30

