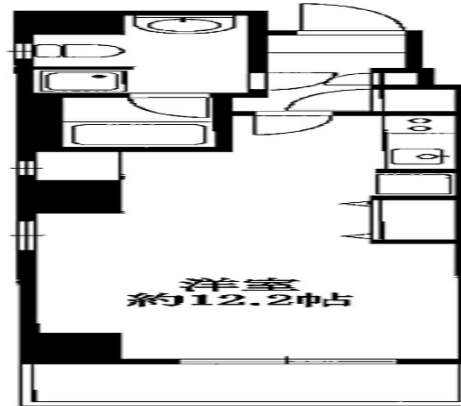


ドゥ・クリヨン 8階9坪

神奈川県横浜市神奈川区金港町9-10



物件MAP



| 賃貸条件 | |
|----------|---------------|
| 月額賃料 | 100,000円 (税別) |
| 坪数 | 9坪 |
| 坪単価 | 11,111円 (税別) |
| 共益費 | 6,000円 |
| 礼金 | 1ヶ月 |
| 敷金 (保証金) | 1ヶ月 |
| 階数 | 8階 (802) |
| 入居可能日 | 相談 |

| ビル情報 | |
|------|---|
| 所在地 | 神奈川県横浜市神奈川区金港町9-10 |
| 最寄り駅 | JR東海道本線 横浜駅 徒歩6分 JR横須賀線 横浜駅 徒歩6分 JR京浜東北線 横浜駅 徒歩6分 JR根岸線 横浜駅 徒歩6分 |
| エリア | 横浜駅周辺 (神奈川区エリア) |
| 竣工 | 2011年1月 |
| 耐震 | 新耐震基準 |
| 階数 | 地上9階 |
| 用途 | 事務所 |
| 構造 | RC造 |

| 設備情報 | |
|--------|--------|
| エレベーター | 1基 |
| 空調 | 個別空調 |
| OAフロア | その他 |
| 基準階天井高 | |
| 光ファイバー | 有り |
| トイレ | 男女別・室外 |
| セキュリティ | 有り |
| 駐車場 | 無し |