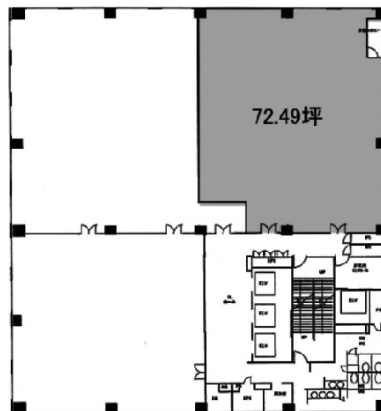


# 横浜みなと第一生命ビル 3階72.49坪

神奈川県横浜市神奈川区金港町6-6



物件MAP



賃貸条件	
月額賃料	相談
坪数	72.49坪
坪単価	相談
共益費	相談
礼金	無し
敷金（保証金）	相談
階数	3階
入居可能日	即日

ビル情報	
所在地	神奈川県横浜市神奈川区金港町6-6
最寄り駅	JR東海道本線 横浜駅 徒歩5分 JR横須賀線 横浜駅 徒歩5分 JR京浜東北線 横浜駅 徒歩5分 JR根岸線 横浜駅 徒歩5分
エリア	横浜駅周辺（神奈川区エリア）
竣工	2000年8月
耐震	新耐震基準
階数	地上12階 地下2階
用途	事務所
構造	S造

設備情報	
エレベーター	3基
空調	個別空調
OAフロア	OAフロア
基準階天井高	2,600mm
光ファイバー	有り
トイレ	男女別・室外
セキュリティ	有り
駐車場	有り



事務所移転の簡単検索サイト

Quick Service

クイックサービス

横浜みなと第一生命ビル 3階72.49坪 神奈川県横浜市神奈川区金港町6-6

横浜駅周辺（神奈川区エリア）（ビルID：0000808）の賃貸オフィス

貸事務所・レンタルオフィス・オフィス移転ならQuickService

物件詳細はこちらから

0120-55-2620

【受付時間】平日9:30~18:30

