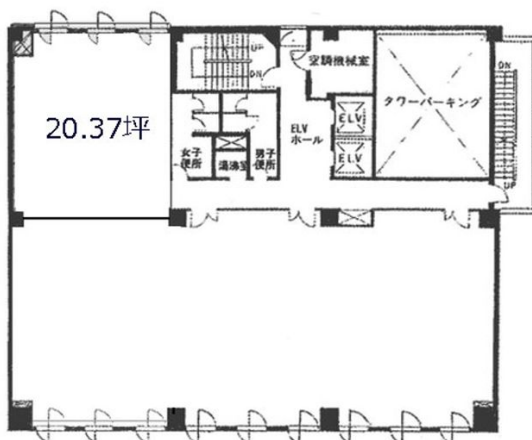


ステートビル横浜 7階20.37坪

神奈川県横浜市神奈川区金港町6-14



物件MAP



賃貸条件	
坪数	20.37坪
階数	7階 (D)
入居可能日	

ビル情報	
所在地	神奈川県横浜市神奈川区金港町6-14
最寄り駅	JR東海道本線 横浜駅 徒歩5分 JR横須賀線 横浜駅 徒歩5分 JR京浜東北線 横浜駅 徒歩5分 JR根岸線 横浜駅 徒歩5分 京急本線 神奈川駅 徒歩2分
エリア	横浜駅周辺 (神奈川区エリア)
竣工	1984年12月
耐震	新耐震基準
階数	地上8階
用途	事務所
構造	SRC造

設備情報	
エレベーター	2基
空調	個別空調
OAフロア	OAフロア
基準階天井高	2,420mm
光ファイバー	有り
トイレ	男女別・室外
セキュリティ	有り
駐車場	有り