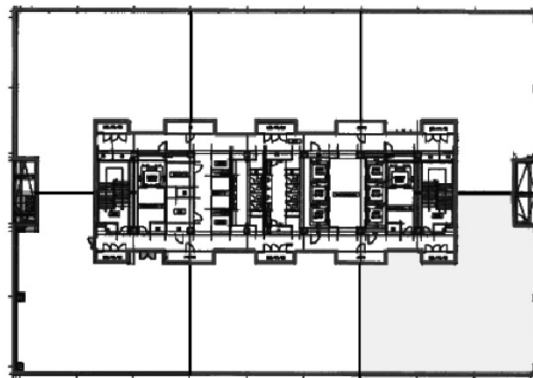


横浜イーストスクエア 5階98.74坪

神奈川県横浜市神奈川区金港町1-4



98.74坪

物件MAP



賃貸条件	
坪数	98.74坪
階数	5階 (F貸止め)
入居可能日	即日
ビル情報	
所在地	神奈川県横浜市神奈川区金港町1-4
最寄り駅	JR東海道本線 横浜駅 徒歩3分 JR横須賀線 横浜駅 徒歩3分 JR京浜東北線 横浜駅 徒歩3分 JR根岸線 横浜駅 徒歩3分
エリア	横浜駅周辺 (神奈川区エリア)
竣工	2008年4月
耐震	新耐震基準
階数	地上9階
用途	事務所
構造	S造
設備情報	
エレベーター	8基
空調	個別空調
OAフロア	OAフロア
基準階天井高	2,900mm
光ファイバー	有り
トイレ	男女別・室外
セキュリティ	有り
駐車場	有り



事務所移転の簡単検索サイト

Quick Service

クイックサービス

横浜イーストスクエア 5階98.74坪 神奈川県横浜市神奈川区金港町1-4

横浜駅周辺 (神奈川区エリア) (ビルID: 0000799) の賃貸オフィス

貸事務所・レンタルオフィス・オフィス移転ならQuickService

物件詳細はこちらから



0120-55-2620

【受付時間】平日9:30~18:30

