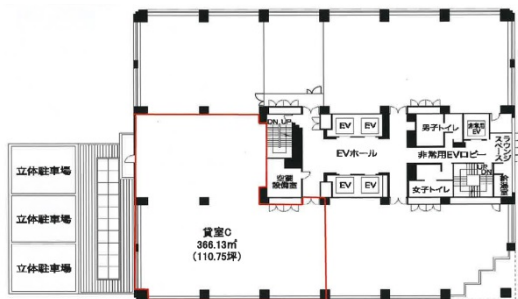


パシフィックマークス横浜イースト 2階110.75坪

神奈川県横浜市神奈川区栄町3-4



物件MAP



| 賃貸条件 | |
|-------|---------|
| 坪数 | 110.75坪 |
| 階数 | 2階 (C) |
| 入居可能日 | |

| ビル情報 | |
|------|---|
| 所在地 | 神奈川県横浜市神奈川区栄町3-4 |
| 最寄り駅 | 京急本線 神奈川駅 徒歩3分 JR東海道本線 横浜駅 徒歩7分 JR根岸線 横浜駅 徒歩7分 JR横須賀線 横浜駅 徒歩7分 |
| エリア | 横浜駅周辺 (神奈川区エリア) |
| 竣工 | 1992年10月 |
| 耐震 | 新耐震基準 |
| 階数 | 地上12階 地下1階 |
| 用途 | 事務所 |
| 構造 | SRC造 |

| 設備情報 | |
|--------|---------|
| エレベーター | 5基 |
| 空調 | 個別空調 |
| OAフロア | OAフロア |
| 基準階天井高 | 2,520mm |
| 光ファイバー | 有り |
| トイレ | 男女別・室外 |
| セキュリティ | 有り |
| 駐車場 | 有り |