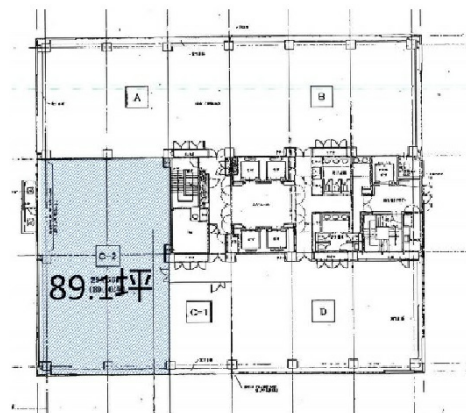


パシフィックマークス横浜イースト 7階70坪

神奈川県横浜市神奈川区栄町3-4



物件MAP




賃貸条件	
月額賃料	相談
坪数	70坪
坪単価	相談
共益費	294,000円
礼金	無し
敷金（保証金）	12ヶ月
階数	7階（分割案）
入居可能日	相談

ビル情報	
所在地	神奈川県横浜市神奈川区栄町3-4
最寄り駅	京急本線 神奈川駅 徒歩3分 JR東海道本線 横浜駅 徒歩7分 JR根岸線 横浜駅 徒歩7分 JR横須賀線 横浜駅 徒歩7分
エリア	横浜駅周辺（神奈川区エリア）
竣工	1992年10月
耐震	新耐震基準
階数	地上12階 地下1階
用途	事務所
構造	SRC造

設備情報	
エレベーター	5基
空調	個別空調
OAフロア	OAフロア
基準階天井高	2,520mm
光ファイバー	有り
トイレ	男女別・室外
セキュリティ	有り
駐車場	有り

事務所移転の簡単検索サイト **Quick Service** クイックサービス
パシフィックマークス横浜イースト 7階70坪 神奈川県横浜市神奈川区栄町3-4
横浜駅周辺（神奈川区エリア）（ビルID：0000795）の賃貸オフィス
貸事務所・レンタルオフィス・オフィス移転なら**QuickService**

物件詳細はこちらから
 **0120-55-2620**
【受付時間】平日9:30～18:30

